



Découvrez notre centre ...

« Le Soleil de Jade »

- PRÉFAILLES (44) -

FÉDÉRATION
LOIRE-ATLANTIQUE • FAL 44

la ligue de
l'enseignement

un avenir par l'éducation populaire



Le Soleil de Jade
187 route de la Pointe
St Gildas
44 770 PRÉFAILLES

Tel : 02 40 21 60 23

Agrément IA : CAHM - 250



inspection académique
Loire-Atlantique

académie
Nantes

éducation
nationale

Ministère de l'Éducation
Nationale et de la Jeunesse
RÉPUBLIQUE FRANÇAISE



Situation idéale :

- Au cœur de la Réserve Naturelle Régionale de la Pointe St Gildas
- A 100 m de la plage
- A 300 m de l'école de voile



**Agrément IA
de 5 classes**

**Capacité d'accueil : 145 élèves
dont 80 élèves de maternelle**



FÉDÉRATION
LOIRE-ATLANTIQUE • FAL 44

la ligue de
l'enseignement

un avenir par l'éducation populaire

Premier aperçu des locaux...



FÉDÉRATION
LOIRE-ATLANTIQUE • FAL 44

la ligue de
l'enseignement

un avenir par l'éducation populaire

PLAN du site

Le Soleil de Jade.



FÉDÉRATION
LOIRE-ATLANTIQUE • FAL 44

la ligue de
l'enseignement

un avenir par l'éducation populaire

LA SÉCURITÉ SUR NOTRE CENTRE



Un centre
sécurisé et
**entièrement
clos**

Tous nos bâtiments
d'hébergements sont
équipés **d'un système
d'alarme « anti-fugue »**
(à actionner par les
enseignants au moment
du coucher)

Chaque bâtiment
d'hébergements
dispose d'un
**téléphone
d'urgence**

Les **clés du
centre sont confiées aux
enseignants** : la fermeture
des bâtiments
d'hébergements, salles et
portails est sous leur
responsabilité

L'équipe du
centre se charge
de la fermeture
des espaces
communs



Bâtiment « Pavillon »



FÉDÉRATION
LOIRE-ATLANTIQUE • FAL 44

la ligue de
l'enseignement

un avenir par l'éducation populaire



inspection académique
Loire-Atlantique

académie
Nantes

éducation
nationale

Ministère de l'Éducation, de la Jeunesse
et de la Vie associative
RÉPUBLIQUE FRANÇAISE



- Capacité maximum : 42 lits
- 10 chambres
- Chambres de 2 à 7 lits

LE PAVILLON

Exemple d'une chambre au rez-de-chaussée du bâtiment

En général, chambre réservée aux enfants

Les photos ont été prises dans la chambre n°301 (capacité totale de la chambre : 4 lits)

FÉDÉRATION
LOIRE-ATLANTIQUE • FAL 44

la ligue de
l'enseignement

un avenir par l'éducation populaire



Entrée principale de la chambre avec 2 lits superposés.

Porte d'entrée de la chambre n°301



Salle de bain avec douche et lavabo (WC séparé)



Chambre séparée avec 2 lits simples.



LE PAVILLON

Exemple d'une chambre à l'étage du bâtiment

En général, chambre réservée aux enfants

Les photos ont été prises dans la chambre n° 309 (capacité totale de la chambre : 5 lits)

FÉDÉRATION
LOIRE-ATLANTIQUE • FAL 44

la ligue de
l'enseignement

un avenir par l'éducation populaire



2^{ème} porte : Chambre avec 2 lits simples



1^{ère} porte : Chambre avec 1 lit simple et 2 lits superposés



3^{ème} porte : Salle de bain avec douche et lavabo (WC séparé)



Entrée principale de la chambre n°309 (avec grand placard), desservant 2 chambres, 1 salle de bain et 1 WC séparé.

ALARME ANTI-FUGUE AU PAVILLON



A chaque extrémité du couloir du bâtiment, les 2 portes donnant vers l'extérieur sont équipées d'un **boitier « alarme anti-fugue »**



PROCÉDURE :

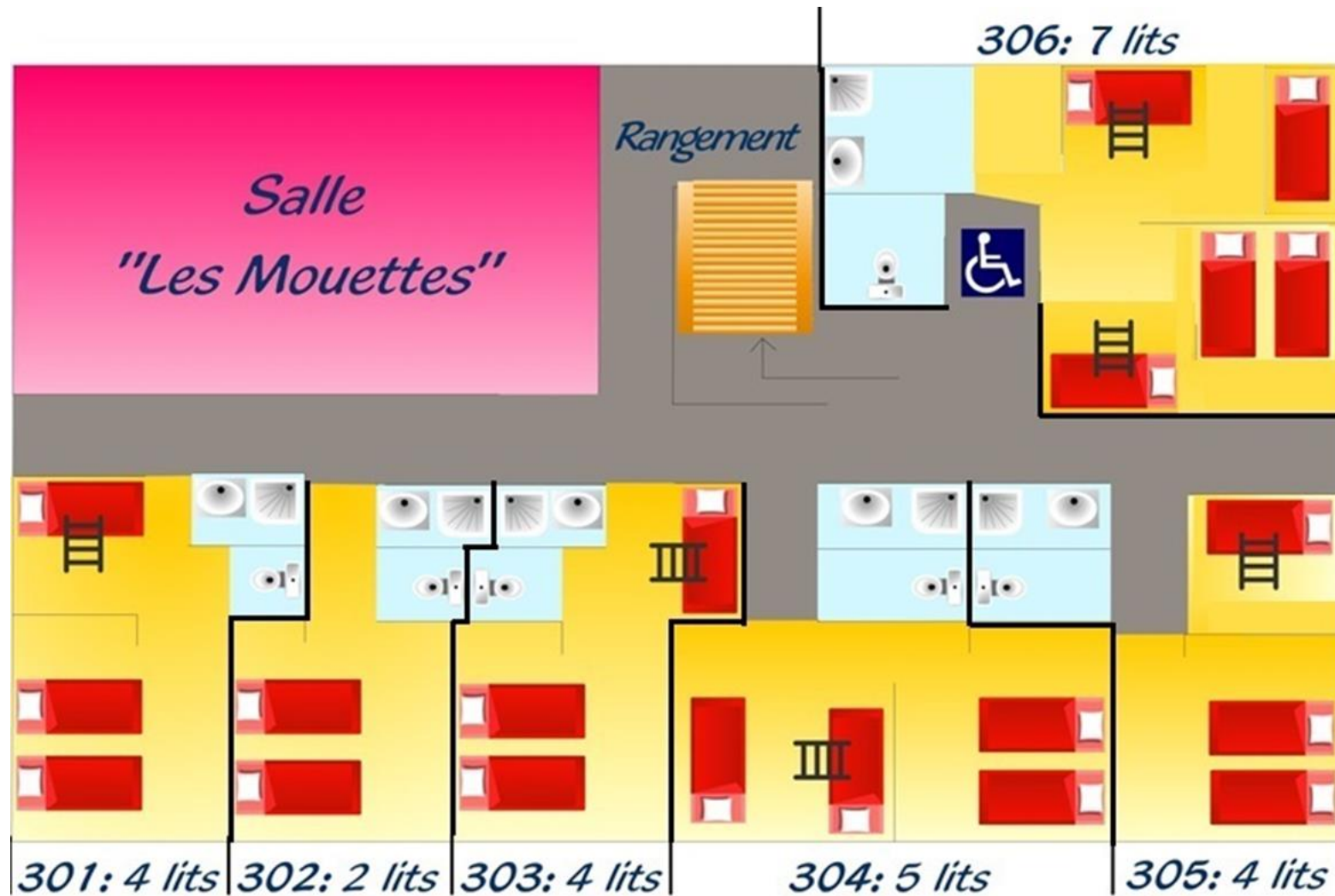
Au moment du coucher, l'enseignant référent actionne manuellement les 2 boitiers en poussant le bouton sur « ON ».

Si un enfant franchit l'une de ces 2 portes durant la nuit, **l'alarme se déclenche dans le couloir** et prévient l'enseignant.



LE PAVILLON

Rez-de-chaussée du bâtiment



LE PAVILLON

Etage du bâtiment



Bâtiment "Pavillon"

* Bâtiment réservé aux élèves de cycle 1, cycle 2 & cycle 3 (conformément aux recommandations de l'IA 44)

* **Capacité d'accueil maximum :**

--> Cycle 2 & Cycle 3 : 38 enfants + 4 adultes

--> Cycle 1 : 31 enfants de moins de 6 ans + 6 enfants de plus de 6 ans + 5 adultes (adultes en partie répartis dans les chambres des enfants à l'étage des lits superposés)

OU : 28 enfants de moins de 6 ans + 8 enfants de plus de 6 ans + 5 adultes (adultes logés en chambres séparées)

* Hébergements sur 2 étages - bâtiment NON desservi par un ascenseur

* Toutes les chambres sont équipées de sanitaires individuels

	Chambre n°1	Chambre n°2	Sanitaires	Informations utiles !	CAPACITÉ MAXIMUM PAR CHAMBRE
Chambre N°301	2 lits simples	2 lits superposés	* 1 salle de douche avec lavabo * 1 WC séparé		4
Chambre N°302	2 lits simples		* 1 salle de douche avec lavabo * 1 WC séparé	Chambre à réserver obligatoirement aux adultes : boîtier de report alarme incendie	2
Chambre N°303	2 lits simples	2 lits superposés	* 1 salle de douche avec lavabo * 1 WC séparé		4
Chambre N°304	2 lits simples	2 lits superposés 1 lit simple	* 1 salle de douche avec lavabo * 1 WC séparé		5
Chambre N°305	2 lits simples	2 lits superposés	* 1 salle de douche avec lavabo * 1 WC séparé		4
Chambre N°306	2 lits superposés 2 lits simples	2 lits superposés 1 lit simple	* 1 salle de douche avec lavabo - PMR * 1 WC séparé - PMR		7
Chambre N°307	2 lits simples	2 lits superposés 1 lit simple	* 1 salle de douche avec lavabo * 1 WC séparé		5
Chambre N°308	2 lits simples	2 lits superposés	* 1 salle de douche avec lavabo * 1 WC séparé	En général, chambre à réserver aux adultes (pour le cycle 1)	4
Chambre N°309	2 lits simples	2 lits superposés 1 lit simple	* 1 salle de douche avec lavabo * 1 WC séparé		5
Chambre N°310	2 lits simples		* 1 salle de douche avec lavabo et WC	En général, chambre à réserver aux adultes (pour le cycle 2 ou 3)	2
					42

Répartition possible pour le CYCLE 1		
Avec chambres séparées pour les adultes		
Nombre de lits réservés aux enfants de - de 6 ans	Nombre de lits réservés aux enfants de + de 6 ans	Nombre de lits réservés aux adultes
3	1	
		2
3	1	
4	1	
3	1	
5	2	
4	1	
		3
4	1	
2		
28	8	5

Répartition possible pour le CYCLE 1		
Avec une partie des adultes répartis dans les chambres des enfants à l'étage des lits superposés		
Nombre de lits réservés aux enfants de - de 6 ans	Nombre de lits réservés aux enfants de + de 6 ans	Nombre de lits réservés aux adultes
3	1	
		2
3	1	
4	1	
3		1
5	2	
4	1	
3		1
4		1
2		
31	6	5

Répartition possible pour le CYCLE 2 & CYCLE 3	
Nombre de lits réservés aux enfants	Nombre de lits réservés aux adultes
4	
	2
4	
4	
7	
5	
4	
5	
	2
38	4

Bâtiment « Hôtel »



FÉDÉRATION
LOIRE-ATLANTIQUE • FAL 44

la ligue de
l'enseignement

un avenir par l'éducation populaire



inspection académique
Loire-Atlantique

académie
Nantes

éducation
nationale

Ministère de l'Éducation
Nationale et de la Jeunesse
RÉPUBLIQUE FRANÇAISE



- Capacité maximum : 62 lits
- 13 chambres
- Chambres de 1 à 8 lits

L'HOTEL

Exemple d'une chambre en duplex

En général, chambre réservée aux enfants

Les photos ont été prises dans la chambre n° 108 (capacité totale de la chambre : 8 lits)

FÉDÉRATION
LOIRE-ATLANTIQUE • FAL 44

la ligue de
l'enseignement

un avenir par l'éducation populaire

Au rez-de-chaussée du duplex :



Porte d'entrée principale de la chambre, donnant accès au couloir



2 lits superposés + 1 lavabo

A l'étage du duplex :

Une première chambre avec 2 lits simples



Une 2ème chambre avec 2 lits simples et 2 lits superposés + accès à la salle de bain



Porte d'accès à la salle de bain

L'HOTEL

Exemple d'une chambre de plain pied

En général, chambre réservée aux adultes

Les photos ont été prises dans la chambre n° 113 (capacité totale de la chambre : 2 lits)

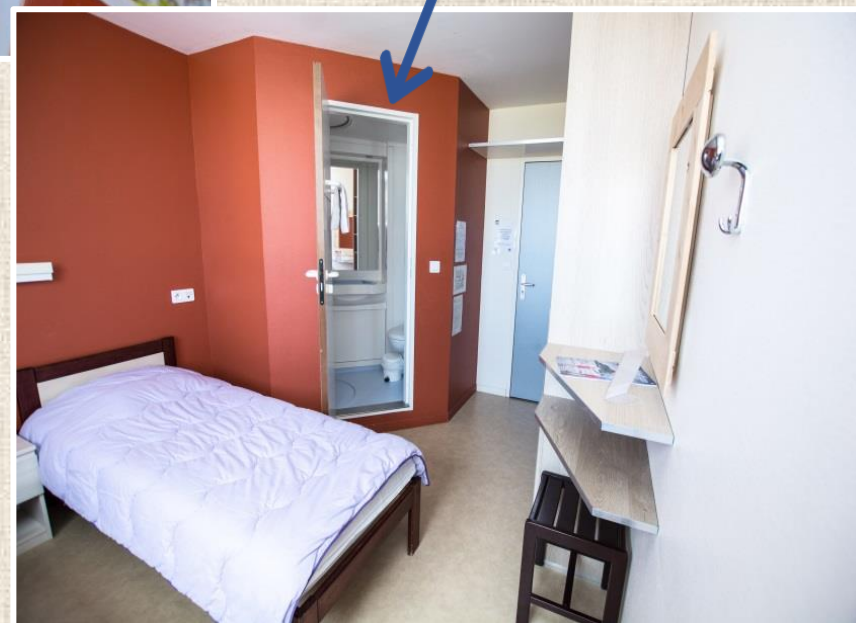
FÉDÉRATION
LOIRE-ATLANTIQUE • FAL 44

la ligue de
l'enseignement

un avenir par l'éducation populaire



Salle de bain cabine
avec douche, WC et lavabo



Accès au
couloir :
toutes les
chambres
donnent sur
le même
palier



ALARME ANTI-FUGUE A L'HOTEL



Le boîtier de l'alarme anti-fugue se situe dans la **chambre n°104** : cette chambre doit impérativement être occupée par un adulte.



PROCÉDURE :

Au moment du coucher, l'enseignant référent :

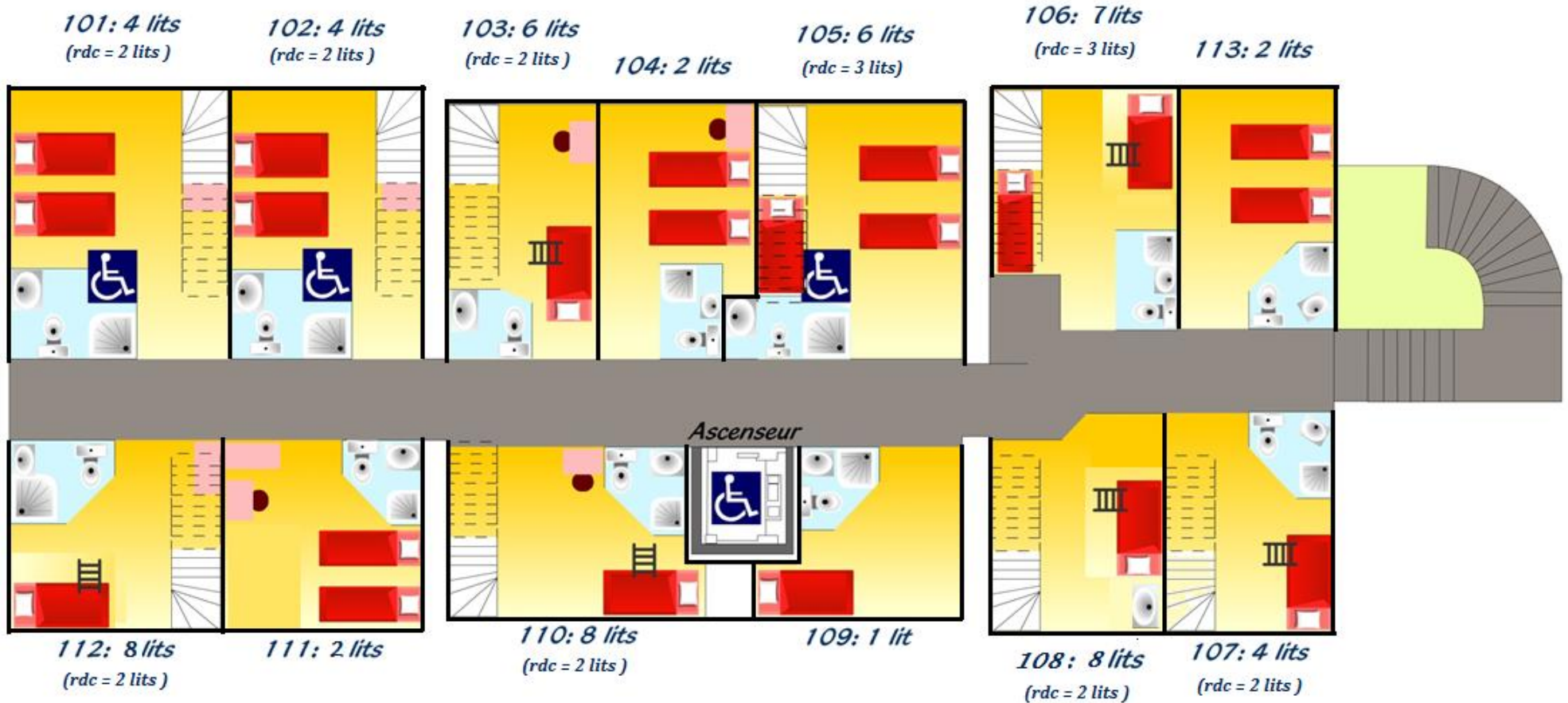
- 1) Vérifie que la porte au bout du couloir est bien fermée à clé.
- 2) Ferme la porte coupe-feu (grise) à l'autre extrémité du couloir.
- 3) Actionne l'alarme en tournant la clé (jaune) sur M (« Marche »)

Si un enfant franchit l'une de ces 2 portes durant la nuit, l'alarme se déclenche dans la chambre n°104 et prévient l'enseignant.



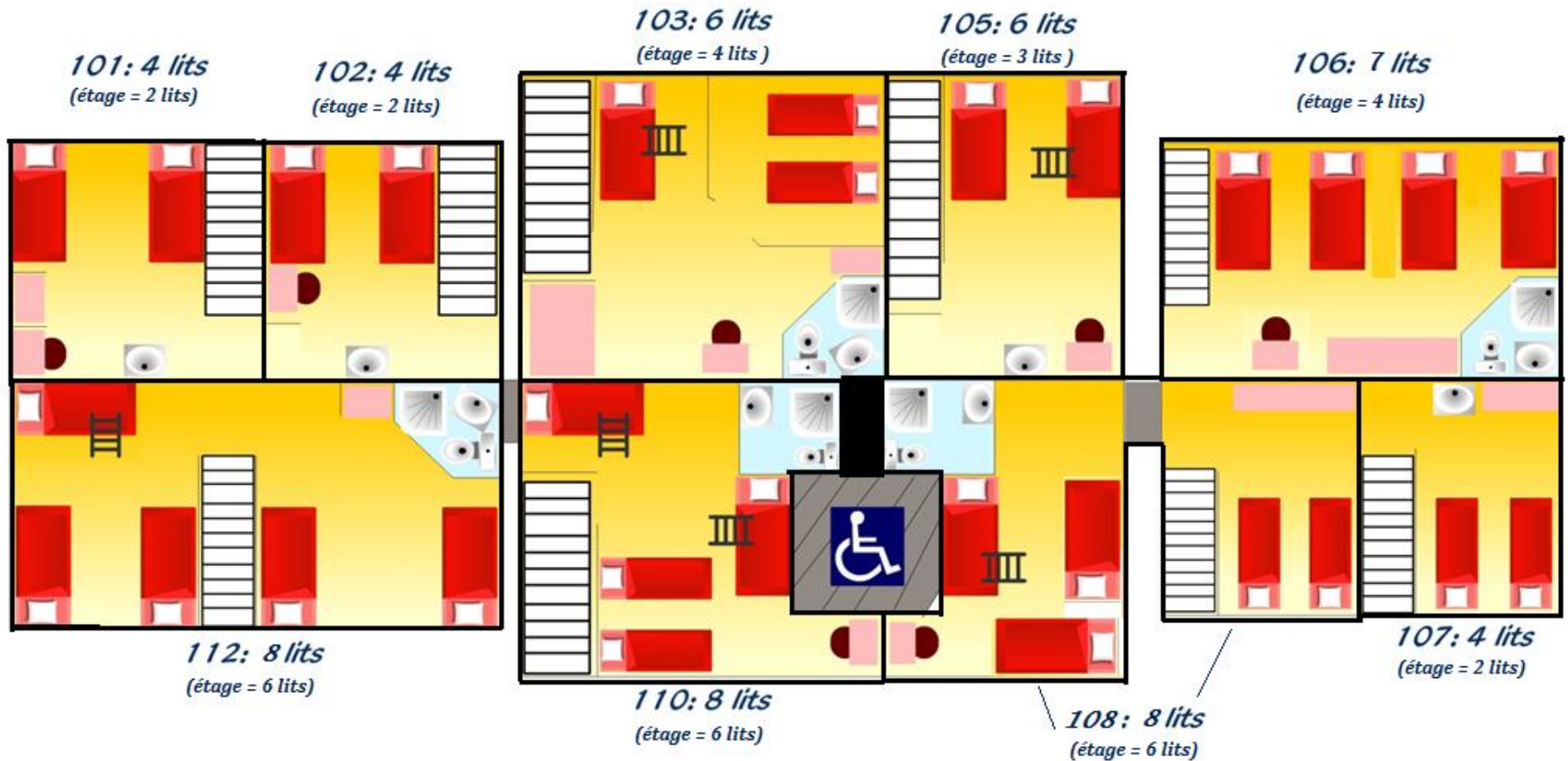
L'HOTEL : 1^{er} étage du bâtiment

Rez-de-chaussée des chambres en duplex



L'HOTEL : 2^{ème} étage du bâtiment

Etage des chambres en duplex



Bâtiment "Hôtel"

* Bâtiment réservé aux élèves du CP au CM2 (conformément aux recommandations de l'IA 44)

* Capacité d'accueil maximum : 55 enfants + 7 adultes

* Hébergements situés au dessus de la salle de restaurant - bâtiment desservi par un ascenseur

* La plupart des chambres du bâtiment "Hôtel" sont des duplex, c'est-à-dire équipées d'un escalier intérieur.

* Toutes les chambres sont équipées de sanitaires individuels

	Rez-de-chaussée du duplex	Etage du duplex		Sanitaires	Informations utiles !	Nombre de lits réservés aux enfants	Nombre de lits réservés aux adultes	CAPACITÉ MAXIMUM PAR CHAMBRE
		Couchages en mezzanine	Couchages en chambre séparée					
Chambre N°101	2 lits simples	2 lits simples		* <u>Au rez-de--chaussée</u> : 1 salle de douche avec lavabo et WC - PMR * <u>A l'étage</u> : 1 lavabo		4		4
Chambre N°102	2 lits simples	2 lits simples		* <u>Au rez-de--chaussée</u> : 1 salle de douche avec lavabo et WC - PMR * <u>A l'étage</u> : 1 lavabo		4		4
Chambre N°103	2 lits superposés	2 lits superposés	2 lits simples	* <u>Au rez-de-chaussée</u> : 1 lavabo + 1 WC * <u>A l'étage</u> : 1 salle de douche avec lavabo et WC (cabine)		6		6
Chambre N°104	2 lits simples			* <u>Au rez-de--chaussée</u> : 1 salle de douche avec lavabo et WC (cabine)	Chambre à réserver obligatoirement aux adultes : boîtier de report alarme incendie et alarme anti-fugue		2	2
Chambre N°105	3 lits simples	2 lits superposés 1 lit simple		* <u>Au rez-de--chaussée</u> : 1 salle de douche avec lavabo et WC - PMR * <u>A l'étage</u> : 1 lavabo		6		6
Chambre N°106	2 lits superposés 1 lit simple	4 lits simples		* <u>Au rez-de--chaussée</u> : 1 salle de douche avec lavabo et WC (cabine) * <u>A l'étage</u> : 1 salle de douche avec lavabo et WC (cabine)		7		7
Chambre N°107	2 lits superposés	2 lits simples		* <u>Au rez-de--chaussée</u> : 1 salle de douche avec lavabo et WC (cabine) * <u>A l'étage</u> : 1 lavabo		4		4
Chambre N°108	2 lits superposés	2 lits superposés 2 lits simples	2 lits simples	* <u>Au rez-de-chaussée</u> : 1 lavabo * <u>A l'étage</u> : 1 salle de douche avec lavabo et WC		8		8
Chambre N°109	1 lit simple			* <u>Au rez-de--chaussée</u> : 1 salle de douche avec lavabo et WC (cabine)			1	1
Chambre N°110	2 lits superposés	2 x 2 lits superposés 2 lits simples		* <u>Au rez-de--chaussée</u> : 1 salle de douche avec lavabo et WC (cabine) * <u>A l'étage</u> : 1 salle de douche avec lavabo et WC		8		8
Chambre N°111	2 lits simples			* <u>Au rez-de--chaussée</u> : 1 salle de douche avec lavabo et WC (cabine)			2	2
Chambre N°112	2 lits superposés	2 lits superposés 2 lits simples 2 lits simples		* <u>Au rez-de--chaussée</u> : 1 salle de douche avec lavabo et WC (cabine) * <u>A l'étage</u> : 1 salle de douche avec lavabo et WC (cabine)		8		8
Chambre N°113	2 lits simples			* <u>Au rez-de--chaussée</u> : 1 salle de douche avec lavabo et WC (cabine)			2	2
						55	7	62

Bâtiment « Passerelle »



FÉDÉRATION
LOIRE-ATLANTIQUE • FAL 44

la ligue de
l'enseignement

un avenir par l'éducation populaire



inspection académique
Loire-Atlantique

académie
Nantes

éducation
nationale

Ministère de l'Éducation
Nationale et de la Jeunesse
RÉPUBLIQUE FRANÇAISE



- Capacité maximum : 63 lits
- 11 gîtes
- Gîtes de 2 à 7 lits

LA PASSERELLE

Exemple
d'un gîte au
rez-de-chaussée
du bâtiment

*En général,
gîte réservé aux
enfants*

Les photos ont été
prises dans
le gîte n° 2
(capacité totale du
gîte : 4 lits - possibilité
de moduler ce
gîte à 6 lits)

FÉDÉRATION
LOIRE-ATLANTIQUE • FAL 44

la ligue de
l'enseignement

un avenir par l'éducation populaire



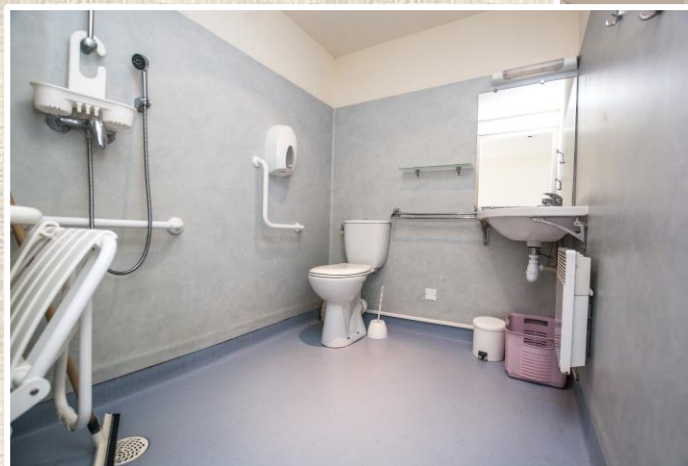
Séjour avec 2 couchages : 1 lit simple « banquette » + 1 lit simple « tiroir »
(lit avec pieds amovibles qui se glisse sous la banquette)

**Chambre « cabine »
avec 2 lits superposés**



SÉCURITÉ :

Toutes les cuisines
se **ferment à clé**,
avec un **volet
roulant**. Tout le
matériel électro
ménager et la
vaisselle sont
rangés à
l'intérieur.



**Salle de bain complète
avec douche italienne,
WC et lavabo.**

Tous nos gîtes du rez-
de-chaussée disposent
d'une salle bain PMR.

LA PASSERELLE

Exemple
d'un gîte à
l'étage du
bâtiment

*En général,
gîte réservé aux
enfants*

Les photos ont été
prises dans
le gîte n° 11
(capacité totale du
gîte : 7 lits)

FÉDÉRATION
LOIRE-ATLANTIQUE • FAL 44

la ligue de
l'enseignement

un avenir par l'éducation populaire



Séjour avec 2 couchages : 1 lit simple « banquette » + 1 lit simple « tiroir » (lit avec pieds amovibles qui se glisse sous la banquette)



Chambre avec 2 lits simples
(chambre fermée par une porte)

Coin nuit avec 1 lit simple et 2 lits superposés
(espace fermé par un rideau)



- 2 petites salles de bain
avec lavabo et douche
italienne
- 1 WC séparé

ALARME ANTI-FUGUE A LA PASSERELLE



Tous les gîtes ont un **accès direct sur l'extérieur** (pas de couloir intérieur dans ce bâtiment)

Procédure à mettre en place pour les classes de cycle 3.

Pour le cycle 1 et cycle 2, l'IA impose de loger 1 adulte par gîte avec les enfants.



PROCÉDURE :

Au moment du coucher, l'enseignant référent :

- 1) Vérifie que toutes les portes des gîtes sont fermées (poignées relevées).
- 3) Actionne l'alarme (à partir du boîtier de contrôle situé dans son gîte) en suivant la notice d'utilisation.

Si un enfant sort de son gîte, ou bien si quelqu'un entre dans le gîte, **l'alarme se déclenche dans le gîte de l'enseignant référent.** Le numéro du gîte concerné s'affiche sur le boîtier de contrôle, ce qui permet à l'enseignant d'être immédiatement réactif.

Les boîtiers de contrôle de l'alarme anti-fugue se trouvent dans le gîte n°5 et dans le gîte n°10 : ces 2 gîtes doivent obligatoirement être occupés par un adulte.

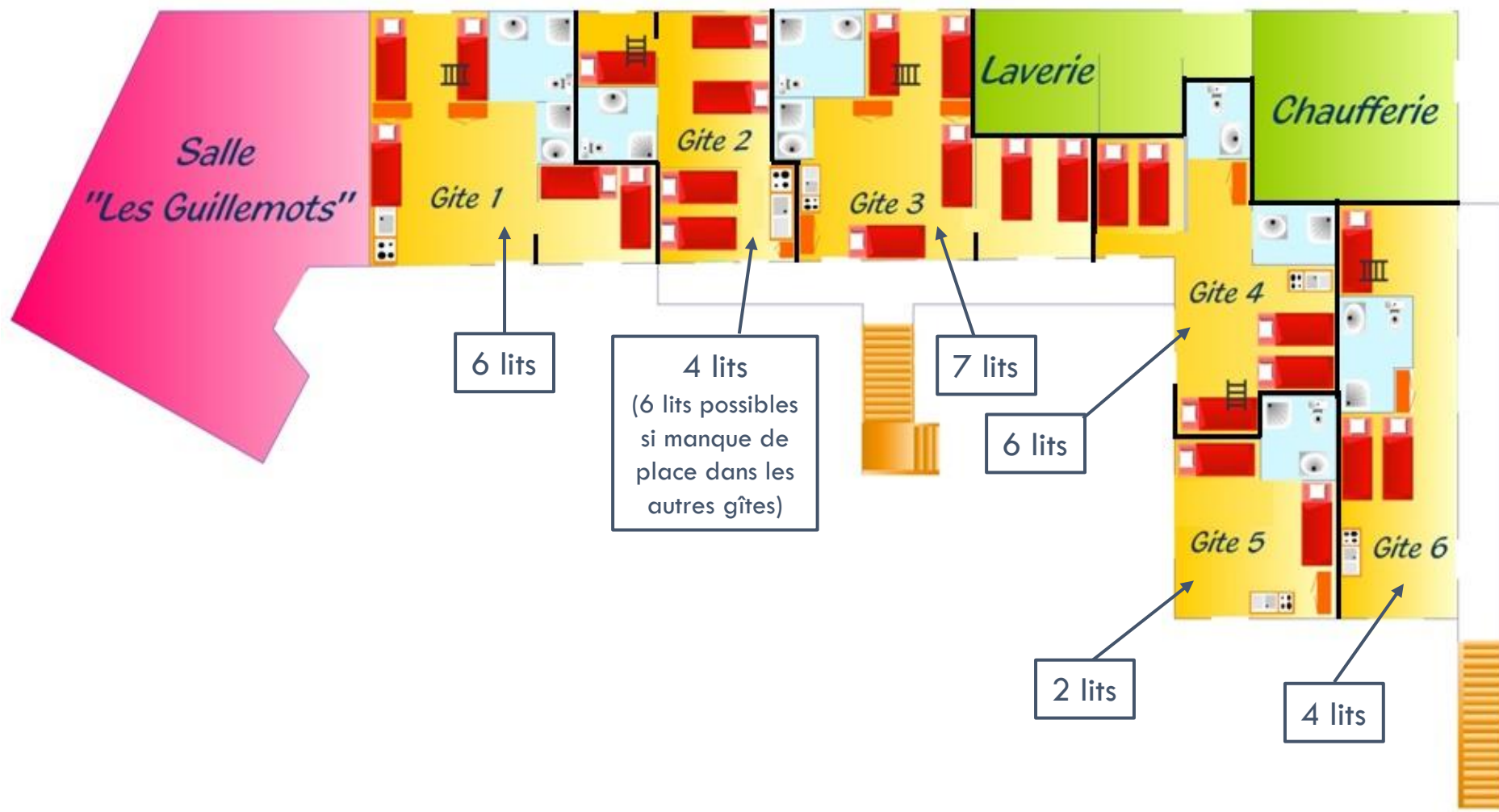
Le boîtier de contrôle du **gîte n°5** permet d'activer l'alarme des **gîtes du rez-de-chaussée.**

Le boîtier de contrôle du **gîte n°10** permet d'activer l'alarme des **gîtes de l'étage.**



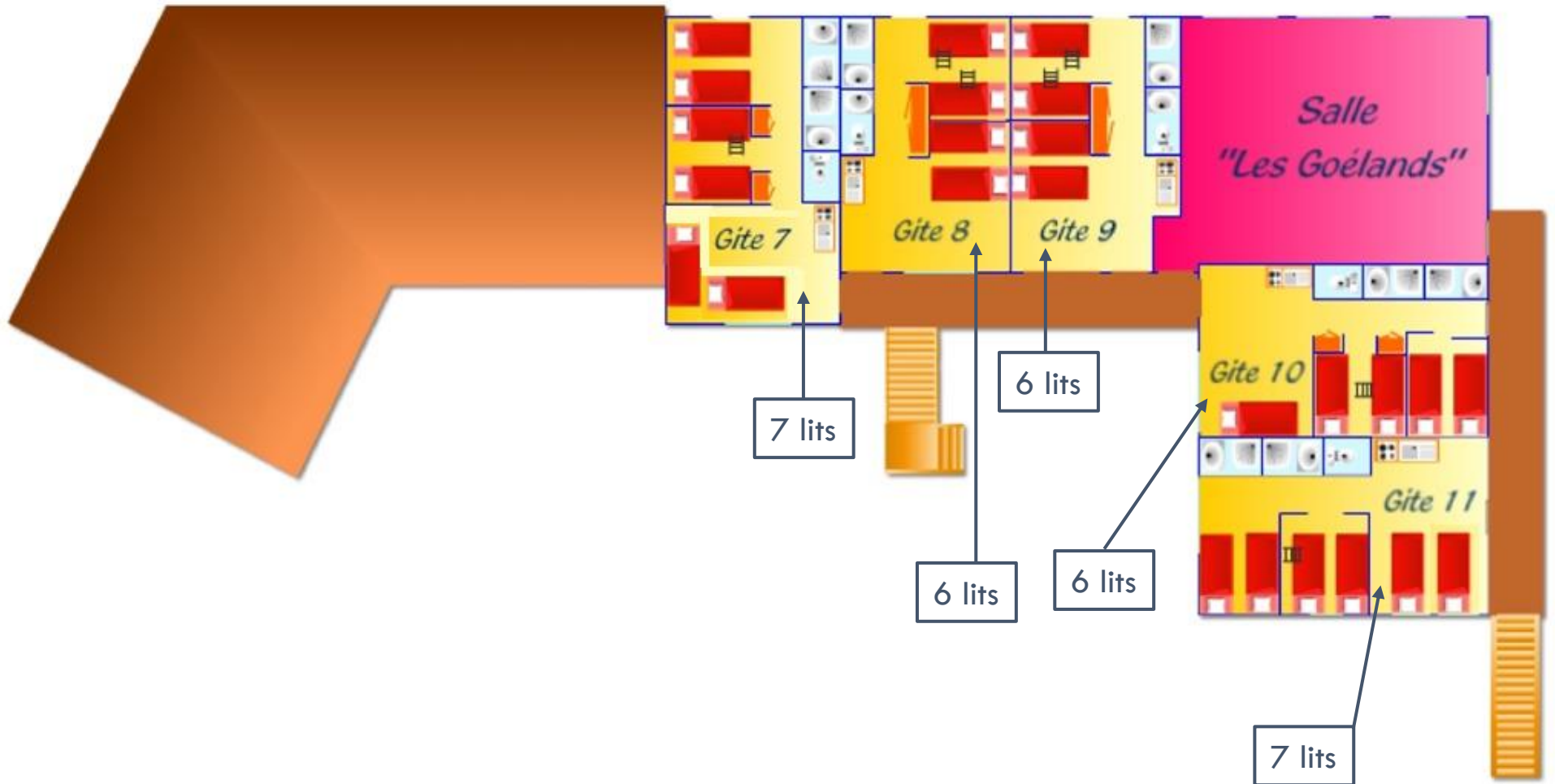
LE PASSERELLE

Rez-de-chaussée du bâtiment



LE PASSERELLE

Etage du bâtiment



Bâtiment "Passerelle" (gîtes)

- * Bâtiment réservé aux élèves de cycle 3
- * Possibilité d'y loger les élèves de cycle 1 & cycle 2 **AVEC OBLIGATOIREMENT 1 ADULTE PAR GITE** (conformément aux recommandations de l'IA 44)

* **Capacité d'accueil maximum :**
 -> Cycle 3 : 51 enfants + 6 adultes
 -> Cycle 1 & Cycle 2 :

49 enfants de moins de 6 ans + 2 enfants de plus de 6 ans + 10 adultes (adultes répartis avec les enfants et logés à l'étage des lits superposés)
OU : 33 enfants de moins de 6 ans + 10 enfants de plus de 6 ans + 10 adultes (adultes isolés dans les parties séjour des gîtes ou bien dans une des chambres)
OU : 39 enfants de moins de 6 ans + 12 enfants de plus de 6 ans + 10 adultes (adultes répartis avec les enfants et logés en lit simple)

- * Hébergements sur 2 étages - bâtiment NON desservi par un ascenseur
- * Toutes les chambres sont équipées de sanitaires individuels

		Chambre n°1	Chambre n°2	Séjour	Sanitaires	Informations utiles !	CAPACITÉ MAXIMUM PAR CHAMBRE
Gîte N°1	REZ-DE-CHAUSSÉE	2 lits simples	2 lits superposés 1 lit simple	1 lit simple (banquette)	* 1 salle de douche avec lavabo et WC - PMR * 1 salle de douche avec lavabo		6
Gîte N°2		2 lits superposés		1 lit simple (banquette) 1 lit simple (tiroir) 2 lits simples (escamotables)	* 1 salle de douche avec lavabo et WC - PMR	<i>Si possible : privilégier une répartition à 4 lits dans ce gîte</i>	6
Gîte N°3		2 lits simples	2 lits superposés 1 lit simple	1 lit simple (banquette) 1 lit simple (tiroir)	* 1 salle de douche avec lavabo et WC - PMR * 1 salle de douche avec lavabo		7
Gîte N°4		2 lits simples		1 lit simple (banquette) 1 lit simple (tiroir) 2 lits superposés	* 1 salle de douche avec lavabo - PMR * 1 WC séparé avec lavabo - PMR		6
Gîte N°5				1 lit simple 1 lit simple (banquette)	* 1 salle de douche avec lavabo et WC - PMR	Gîte à réserver obligatoirement aux adultes : boîtier de report alarme anti-fugue	2
Gîte N°6		2 lits superposés		1 lit simple (banquette) 1 lit simple (tiroir)	* 1 salle de douche avec lavabo et WC - PMR		4
SOUS-TOTAL REZ-DE-CHAUSSÉE							31

Gîte N°7	ÉTAGE	2 lits simples	2 lits superposés 1 lit simple	1 lit simple (banquette) 1 lit simple (tiroir)	* 2 salles de douche avec lavabo * 1 WC séparé		7
Gîte N°8		2 x 2 lits superposés		1 lit simple (banquette) 1 lit simple (tiroir)	* 1 salle de douche avec lavabo * 1 WC séparé		6
Gîte N°9		2 x 2 lits superposés		1 lit simple (banquette) 1 lit simple (tiroir)	* 1 salle de douche avec lavabo * 1 WC séparé		6
Gîte N°10		2 lits simples	2 lits superposés 1 lit simple	1 lit simple (banquette)	* 2 salles de douche avec lavabo * 1 WC séparé	Gîte à réserver obligatoirement aux adultes : boîtier de report alarme anti-fugue	6
Gîte N°11		2 lits simples	2 lits superposés 1 lit simple	1 lit simple (banquette) 1 lit simple (tiroir)	* 2 salles de douche avec lavabo * 1 WC séparé		7
SOUS-TOTAL ÉTAGE							32

TOTAL BATIMENT 63

Répartition possible pour le CYCLE 1 & CYCLE 2		
Avec obligatoirement 1 adulte par gîte Choix d'isoler l'adulte dans la partie séjour ou bien dans une chambre		
Nombre de lits réservés aux enfants de - de 6 ans	Nombre de lits réservés aux enfants de + de 6 ans	Nombre de lits réservés aux adultes
4	1	1
4		1
4	1	1
3	1	1
2		1
17	3	5

Répartition possible pour le CYCLE 1 & CYCLE 2		
Avec obligatoirement 1 adulte par gîte Choix de répartir l'adulte avec les enfants et de le loger en lit simple		
Nombre de lits réservés aux enfants de - de 6 ans	Nombre de lits réservés aux enfants de + de 6 ans	Nombre de lits réservés aux adultes
4	1	1
4	1	1
5	1	1
4	1	1
2	1	1
19	5	5

Répartition possible pour le CYCLE 1 & CYCLE 2		
Avec obligatoirement 1 adulte par gîte Choix de répartir l'adulte avec les enfants et de le loger à l'étage d'un lit superposé		
Nombre de lits réservés aux enfants de - de 6 ans	Nombre de lits réservés aux enfants de + de 6 ans	Nombre de lits réservés aux adultes
5		1
5		1
6		1
5		1
3		1
24	0	5

Répartition possible pour le CYCLE 3	
Adultes à répartir dans le gîte n°5 et dans le gîte n°10 (système alarme anti-fugue)	
Nombre de lits réservés aux enfants	Nombre de lits réservés aux adultes
6	
6	
7	
6	
	1
2	
25	3

4	1	1
2	2	1
2	2	1
4	1	1
4	1	1
16	7	5

5	1	1
3	2	1
3	2	1
4	1	1
5	1	1
20	7	5

6		1
4	1	1
4	1	1
5		1
6		1
25	2	5

7	
6	
6	
	3
7	
26	3

33 10 10

39 12 10

49 2 10

51 6

LA SALLE DE RESTAURANT

Tous
à table !



*Salle
de restaurant
principale*



La véranda

FÉDÉRATION
LOIRE-ATLANTIQUE • FAL 44

la ligue de
l'enseignement

un avenir par l'éducation populaire

LES SALLES D'ACTIVITÉS



Salle « Guillemots »



Salle « Goélands »



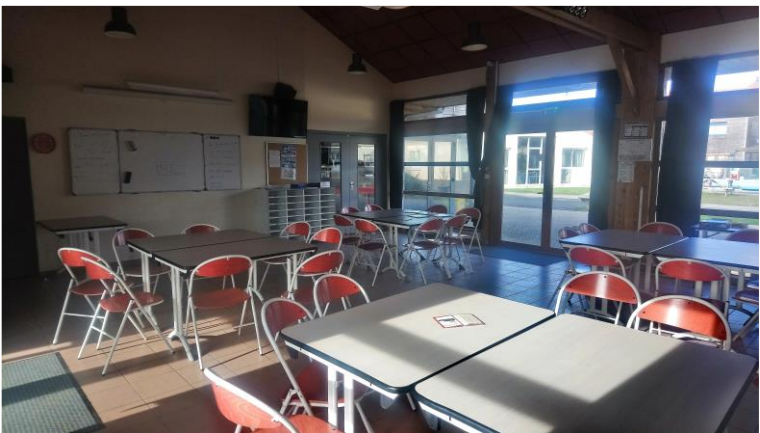
Salle « Mouettes »



LES SALLES D'ACTIVITÉS



Salle « Cormorans n°1 »



Salle « Cormorans n°2 »



Possibilité d'ouvrir la cloison amovible pour créer une grande salle de 120 m² : idéal pour les veillées à plusieurs classes !



LES SALLES D'ACTIVITÉS

L'espace multimédia



LE LABORATOIRE AQUACOLE



Aquariums et bassin d'observation, matériel scientifique

La cascade

FÉDÉRATION
LOIRE-ATLANTIQUE • FAL 44

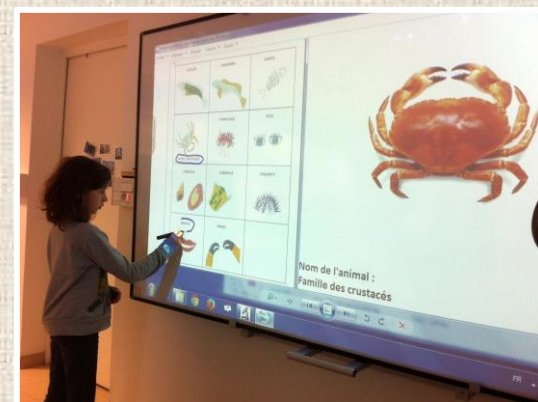
la ligue de
l'enseignement

un avenir par l'éducation populaire

LE LABORATOIRE AQUACOLE



On découvre,
on observe,
on identifie....



FÉDÉRATION
LOIRE-ATLANTIQUE • FAL 44

la ligue de
l'enseignement

un avenir par l'éducation populaire

LES ESPACES EXTÉRIEURS

Les espaces de jeux

